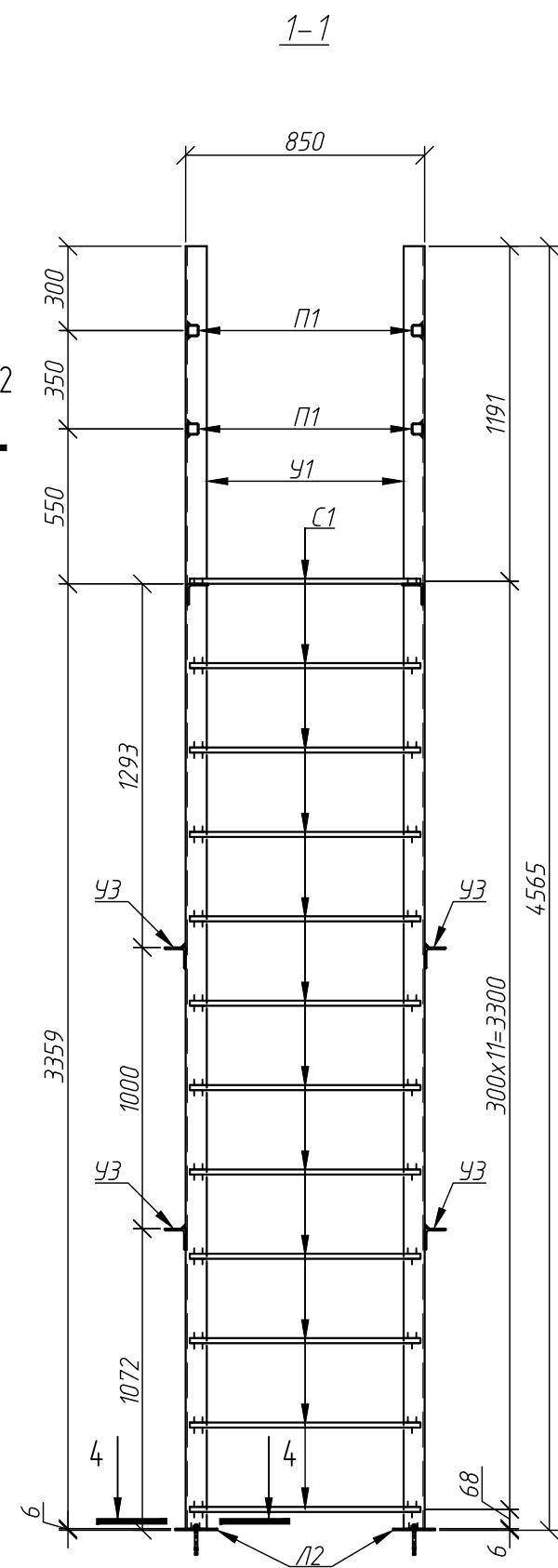
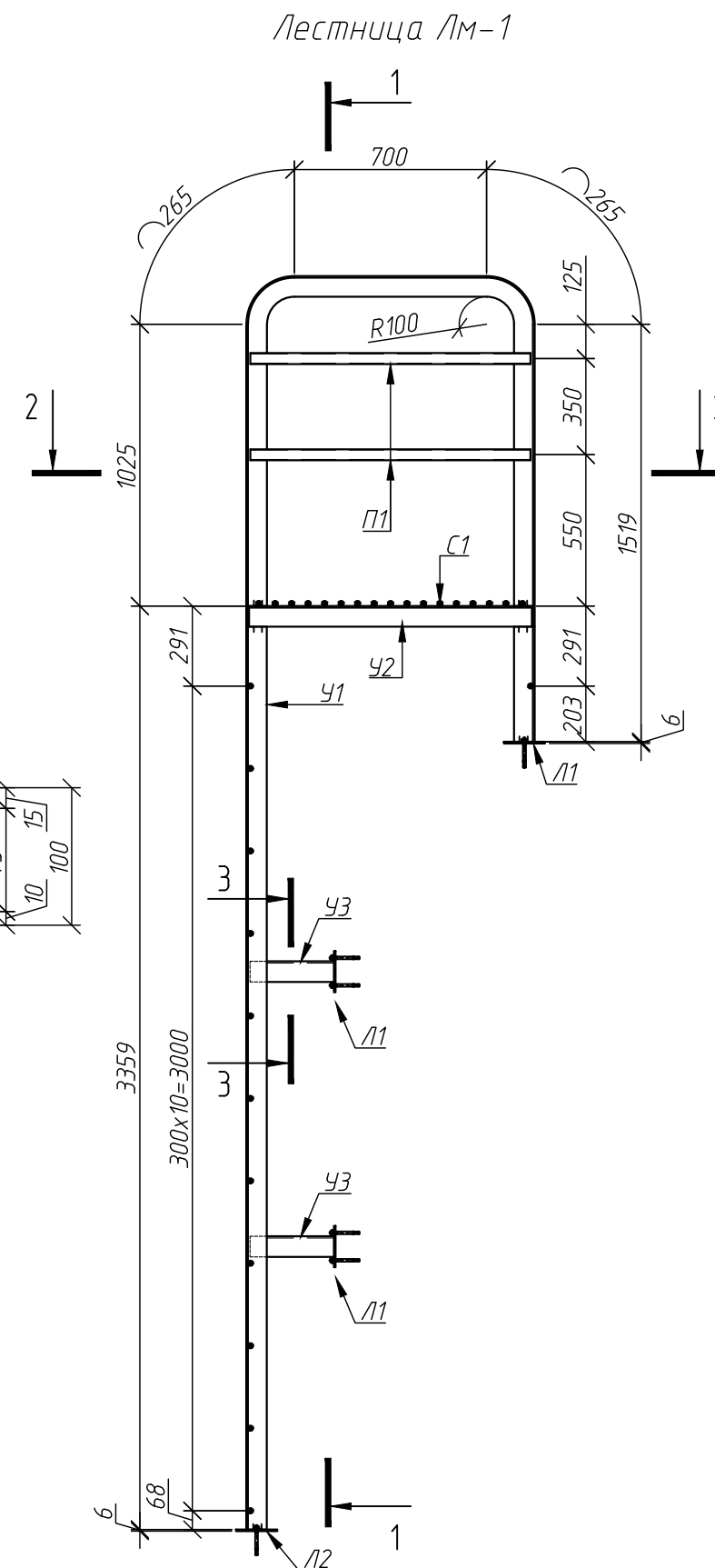
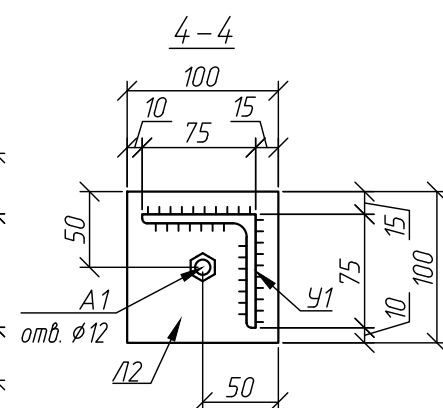
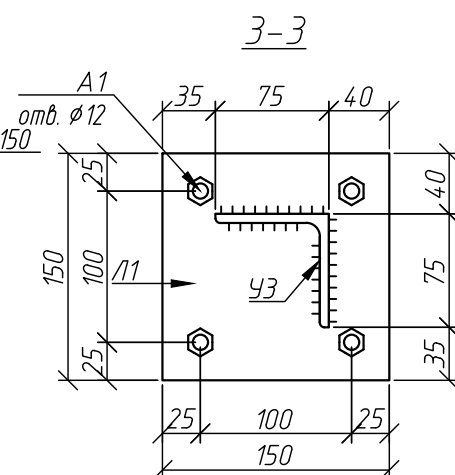
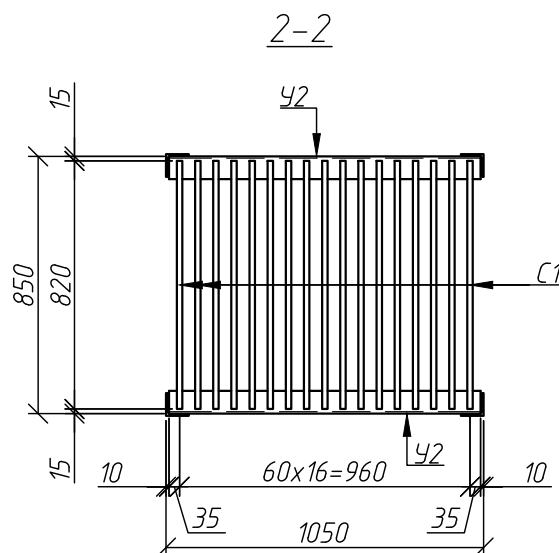
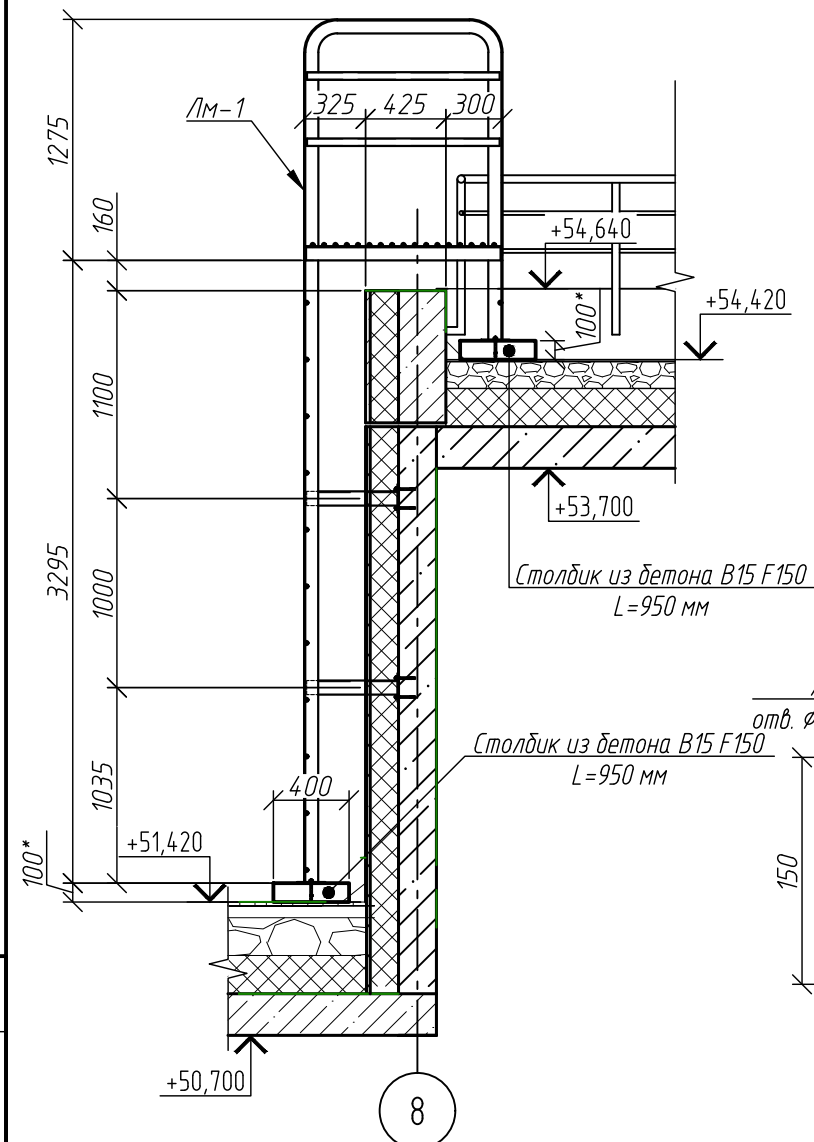


Схема расположения лестницы Лм-1



1. Привязку лестницы Лм-1 см. на листе 6.
2. Все металлические элементы выполнять из металла с полимерным покрытием, цвет – RAL 7012.
3. Все соединения сварные. Сварку вести по всем линиям касания электродами Э46. Катет сварного шва принять по наименьшей толщине свариваемых элементов.
4. Монтаж анкеров выполнять в соответствии с рекомендациями производителя.

Спецификация к лестнице Лм-1

Поз.	Обозначение	Наименование	Кол.	Масса ед., кг	Приме- чание
У1		Уголок ^{75х75х5 ГОСТ 8509-93} _{С255 ГОСТ 27772-2015} L=7133	2	46,24	92,49
У2		Уголок ^{75х75х5 ГОСТ 8509-93} _{С255 ГОСТ 27772-2015} L=1030	2	5,97	11,95
У3		Уголок ^{75х75х5 ГОСТ 8509-93} _{С255 ГОСТ 27772-2015} L=480	4	2,78	11,14
П1		Профиль ^{40х40х2 ГОСТ 30245-2003} _{С255 ГОСТ 27772-2015} L=1020	4	2,36	9,42
С1		∅18 ГОСТ 2590-2006 L=820	29	1,64	47,56
Л1		Лист ^{150х150х6 ГОСТ 19903-2015} _{С255 ГОСТ 27772-2015}	4	1,06	4,24
Л2		Лист ^{100х100х6 ГОСТ 19903-2015} _{С255 ГОСТ 27772-2015}	4	0,47	1,88
A1	Каталог HIL TI или аналог	Анкер-шпурп HUS4-HF 10х100	20		
		<u>Материалы:</u>			
		Бетон В15 F150			0,08 м

						46-01-24-КЖЗ			
						Многоквартирные многоэтажные дома по ул.Титова в Ленинском районе г. Новосибирска с объектами обслуживания жилой застройки во встроенных помещениях			
Изм.	Кол.уч.	Лист	Лдок.	Подпись	Дата				
Разработал	Гончаренко				01.26	Многоквартирный многоэтажный дом с объектами обслуживания жилой застройки во встроенных помещениях №8 (по генплану)- VII этап строительства	Стадия	Лист	Листов
Проверил	Ельчанинова				01.26		Р	7	
Гл. констр.	Нургалиев				01.26	Лестница Лм-1	ООО "Партнер"		
Н. контроль	Гудкова				01.26				